

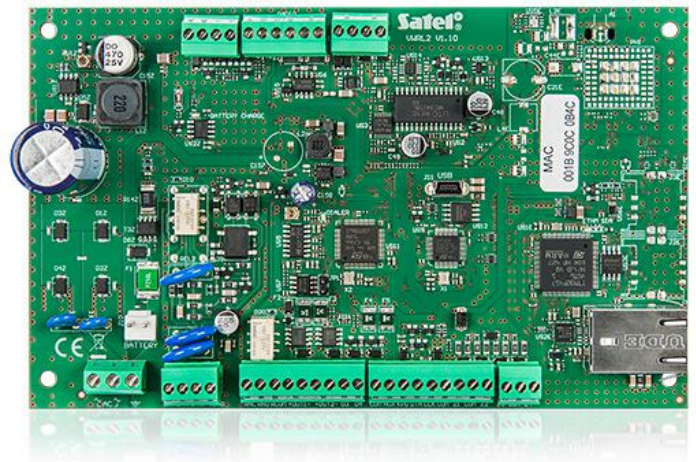
VERSA IP

VEZÉRLŐPANEL

A **VERSA IP** vezérlőpanel kis- és közepesméretű létesítmények védelmére szolgál. Lehetővé teszi vezetékes vagy vezeték nélküli, valamint az előbbi rendszereket kombináló hibrid rendszer létrehozását. Kompatibilis, a nyílt területen kiváló, akár 500 m-es működési távolságot biztosító **ABAX**, **ABAX 2** család **ACU-120** és **ACU-270** vezérlőivel.

A **VERSA IP** az egyetlen megoldás, mely a korábban csak különálló eszközök alkalmazásával elérhető tulajdonságokat kombinálja. Az **ETHM**, **INT-VG** és **INT-AV** modulok, valamint a PSTN kommunikátor integrálásra kerültek az alaplapra. Ennek eredményeként a **VERSA IP** vezérlőpanel két – Ethernet és PSTN – a megbízható információátvitelt biztosító, csatornán keresztül képes kommunikálni.

- EN50131 Grade 2 megfelelés
- 4 programozható vezetékes zóna (max. 30 zónáig bővíthető):
 - NO, NC típusú érzékelők, valamint redőny- és rezgésérzékelők használatának támogatása
 - EOL és 2EOL zónakialakítás használatának támogatása
- kiegészítő, NC típusú szabotázsbejövő
- 5 programozható vezetékes kimenet (max. 12 kimenetig bővíthető):
 - 2 nagyáramú kimenet
 - 2, OC típusú kisáramú kimenet
 - 1 relékimenet
- 3 tápfeszültség kimenet
- házba szerelhető piezoelektromos hangszóró (hangjelzés) csatlakoztatására szolgáló kimenet
- Programozható bemenetek maximális száma: 30
- Programozható kimenetek maximális száma: 12
- 2 partícióra felosztható rendszer:
 - mindegyik zóna kijelölhető a két partícióhoz
- rendszer működtetés:
 - LCD vagy LED kezelők
 - **VERSA-LCDM-WRL**, **VERSA-KWRL2** vezeték nélküli kezelők
 - **INT-TSG2**, **INT-TSH2** érintőképernyős kezelők
 - proximitykártyák
 - távvezérlők
- beépített PSTN kommunikátor:
 - felügyelet (SIA, ContactID, stb.)
 - hangüzenés (8 telefonszám, 16 üzenet)
 - távoli programozás (300 bps modem) **DLOADX** programmal
- beépített ETHM modul:
 - e-mail üzenés
 - **VERSA CONTROL** alkalmazás használatával történő kezelés és PUSH értesítések
 - távfelügyeleti jelentés
 - programozás **DLOADX** programmal
- beépített hangmodul:
 - közel 13 perc hangmenüben használt üzenetek részére
 - több mint 4 perc 16 telefon értesítési üzenet számára (üzenetenként max. 16 mp.)
- beépített USB-HID aljzat
- 2047 tételes eseménymemória
- max. 30 felhasználó és azokhoz kijelölhető:
 - kód



- proximitykártya
- távvezérlő
- 4, automatizálsz lehetővé tevő időzítő:
 - partíciók élesítése/hatástalanítása
 - kimenetek vezérlése (világítás, kerti öntöző, stb. be-/kikapcsolása)
- eltávolítható csatlakozók
- vezérlőpanel SATEL szerver csatlakozási hiba jelentésének letiltására szolgáló opció

MŰSZAKI ADATOK

| | |
|------------------------------------------------------------|--------------------|
| Hangüzenetek | 16 |
| Kis áramerősségű programozható kimenetek terhelhetősége | 50 / 12 VDC mA |
| Esemény napló | 2047 |
| Zónák | 2 |
| Időzítő | 4 |
| Táp áramteljesítménye | 2 A |
| Ház méretei | 266 x 286 x 100 mm |
| Nyomatott áramköri lemez méretei | 173 x 105 mm |
| Működési hőmérséklet | -10...+55 °C |
| Tápfeszültség (±15%) | 18 V AC, 50-60 Hz |
| Maximális nedvesség | 93±3% |
| Áramfelvétel a 230 V-os hálózatról - készenléti állapotban | 120 mA |
| Áramfelvétel az akkumulátorból - készenléti állapotban | 160 mA |
| Az akkumulátor hiba bejelentésének feszültsége (±10%) | 11 V |
| Az akkumulátor töltésének árama (átkapcsolható) | 10,5 V |
| EN50130-5 szerinti környezetvédelmi osztály | II |
| Maximális áramfelvétel 230 V hálózatról | 160 mA |
| Az áram maximális bevétele akkumulátorból | 200 mA |
| Programozható vezetékes bemenetek | 4 |
| Programozható bemenetek maximális száma | 30 |
| Programozható vezetékes kimenetek | 5 |
| Programozható kimenetek maximális száma | 12 |
| Tápfeszültség kimenetek | 3 |
| Kommunikációs buszok | 1 |
| Kezelők | -lg 6 |
| Biztonsági fokozat EN50131-3 szerint | Grade 2 |
| AUX kimenet terhelhetősége | 500 / 12 V DC |
| Ajánlott transzformátor | 40 VA |
| Tömeg (házzal és liegészítőkkel) | 1220 g |
| Felhasználók | 30 |
| Értesítési email címek | 8 |
| Szöveges üzenetek | 64 |
| +VR kimenet max. terhelhetősége | 200 / 12 V DC |
| KPD kimenet max. terhelhetősége | 500 / 12 V DC |
| programozható relékimenet max. terhelhetősége | 1000 / 24 V DC mA |
| programozható nagyáramú kimenetek max. terhelhetősége | 1100 / 12 VDC mA |
| Kimeneti feszültségtartomány | 10,5 V...14 V DC |
| Akkumulátor töltőáram | 800 mA |
| Tápegység kimeneti feszültség | 12 V DC ±15% |
| Értesítési telefonszámok | 8 |